



団体利用者様向け
施設概要

施設概要

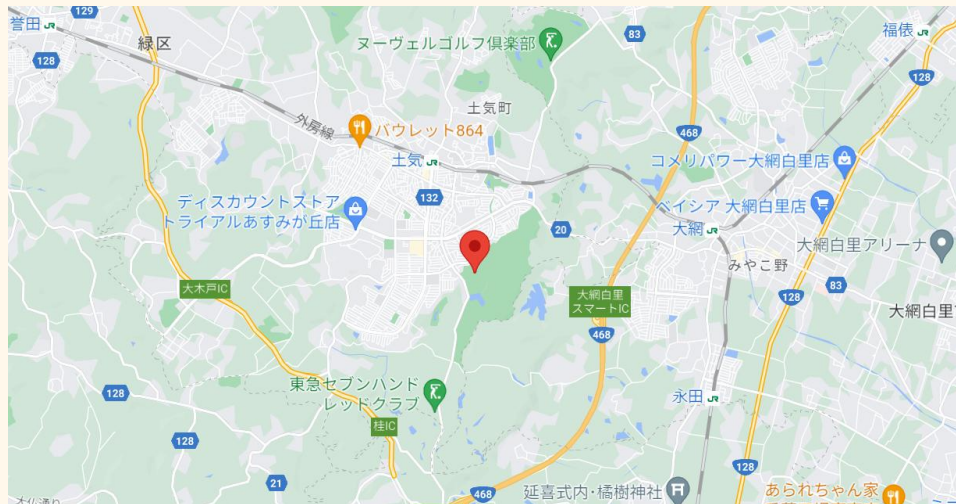
昭和の森フォレストビレッジ

〒267-0062 千葉県千葉市緑区小食土町955

TEL：03-6632-2162

(受付時間 9：30～17：30)

15：00チェックイン 10：00チェックアウト



◆電車・バス

【JR】外房線土気駅より徒歩30分

【JR】外房線土気駅→南口バス乗り場より「あすみ大通り経由大椎町南行き」（約5分）→バス停留所「あすみ大通り中央」より徒歩10分

◆車

【千葉東金有料道路】土気中野I.C.より約15分

【千葉外房有料道路】板倉I.C.より約5分

【圏央道】茂原北I.C.より約6分

【大網街道】「土気市民センター前」信号より茂原方面へ約2km（「土気高校入口」信号より同方面へ約600m）左折

※カーナビに入力する際は「千葉市 ユースホステル」とご入力ください

◆駐車場

約50台の無料駐車場あり（満車の場合は、公園内の有料駐車場をご利用ください）

施設概要・スペック（1/3）

		詳細
施設全体	定員	76名（客室）
客室	定員・部屋数	1F：4部屋（定員：16名） 2F：9部屋（定員：60名）
設備	食堂	1F：定員約70名 最大80名まで収容可、飲み会会場、ミーティング等の利用可 備品：共用の冷蔵庫あり 利用時間：（朝食：7:00～9:00、昼食：11:00～13:00、夕食：18:00～20:00）
	多目的ルーム 大	2F：定員約80名、W12.5m×D6.5m ミーティング、会議、ゼミ発表、ダンス、音楽等練習として利用可 備品：移動式鏡（185cm×90cm）、プロジェクター、大型スクリーン、 マイク、長机、椅子、ホワイトボード 利用時間：9:00～22:00
	多目的ルーム 小	2F：定員スクール形式で約20名、W7m×D3.5m、 ミーティング、会議、ゼミ発表等で利用可 備品：プロジェクター、大型スクリーン、マイク、長机、椅子（80セット）、 ホワイトボード 利用時間：9:00～22:00

施設概要・スペック (2/3)

		詳細
設備	BBQスペース	1F：食堂横テラススペース（定員：最大60名） BBQコンロ×7台（1台につき10名）、テーブル椅子セット8組 利用時間：9:00～22:00
	焚き火・ キャンプ ファイヤー スペース	敷地内、食堂横テラス向かい（定員：最大60名） 薪14本程度のサイズ1種類のみ、料金：10,000円 利用時間：9:00～22:00
	お風呂・ シャワー・ その他	1F：シャワールーム（男性：6基、女性：3基） アメニティ：リンスインシャンプー、ボディーソープ、ドライヤー（男女1つずつ） 利用時間：16時00分～翌9時00分 ※日帰りシャワーは基本16時～、おひとり様200円 1F：ランドリースペース（洗濯機：3台 1回200円、乾燥機：3台 30分100円） 洗剤はフロントにて販売（1パック50円） 利用時間：16時00分～翌9時00分

施設概要・スペック (3/3)

	詳細
フットサルフィールド	<p>フォレストビレッジ敷地内 (3面：W36m×D15m ※1面あたり) フットサル、少年サッカーとして利用可 備品：ビブス、サッカーボール、ジャグ、 クーラーボックス 利用時間：8:00～22:00</p> 

ご利用料金

	午前 (4H) 8:00～12:00	午後 (4H) 13:00～17:00	夜間 (3H) 18:00～21:00
1面	¥8,800	¥8,800	¥9,900
2面	¥15,400	¥15,400	¥16,500
3面	¥20,900	¥20,900	¥22,000

※ 料金は全て税込みです。

近隣施設

近隣施設	近隣施設詳細
<p>昭和の森公園内 野球場兼サッカー場 (徒歩約15分)</p>	<p>野球場：中堅：120m、右翼：92m、左翼：92mの広さがあります。 サッカー：外野の芝生部分を使ってサッカーのフルピッチの 広さが確保できます（一部土の部分あり）。</p> <p>▽料金 1面2時間につき</p> <ul style="list-style-type: none"> ・ 一般（1,290円） ・ 高校生（620円） ・ 小・中学生（460円） 
<p>昭和の森公園内 テニスコート (徒歩約15分)</p>	<p>オムニコート：8面 (ハードコート：2面、人工芝コート：6面) 大人数での練習や試合も可能です。</p> <p>▽料金 1面2時間につき</p> <ul style="list-style-type: none"> ・ 一般（630円） ・ 小・中・高校生（460円） 

昭和の森公園について

グラウンドやテニスコートのほか、高橋尚子選手も練習していた長距離練習向けのランニングコース、レンタルサイクル、ローラー滑り台、冒険広場などのアクティビティが揃っています。



サイクリング



冒険広場（アスレチック等）



もみじ広場（ローラー滑り台）

※マップはこちらからもダウンロードいただけます

<https://www.city.chiba.jp/toshi/koenryokuchi/kanri/midori/documents/map141013-6.jpg>

客室（1/2）

階	客室	客室タイプ	広さ (㎡)	定員 (人)	ベッド数・お布団数	バスルーム
1F	101	和室8畳	21㎡	4	—	—
	102	和室8畳	21㎡	4	—	—
	103	和室8畳	21㎡	4	—	—
	104	和室8畳	21㎡	4	—	—

客室 (2/2)

階	客室	客室タイプ	広さ (㎡)	定員 (人)	ベッド数・お布団数	バスルーム
2F	201	和室8畳	21㎡	4	—	—
	202	和室8畳	21㎡	4	—	—
	203	洋室 (2段ベッド)	21㎡	8	二段ベッド×4	—
	204	洋室 (2段ベッド)	21㎡	8	二段ベッド×4	—
	205	洋室 (2段ベッド)	21㎡	8	二段ベッド×4	—
	206	洋室 (2段ベッド)	21㎡	8	二段ベッド×4	—
	207	洋室 (ツイン)	15㎡	2	シングルベッド×2	—
	208	洋室 (ツイン)	15㎡	2	シングルベッド×2	—
	—	和室大部屋20畳	65㎡	16	お布団数16枚 ※最大20名も可 (要相談)	—

お食事内容

	パターン	料金 (ご宿泊の場合)	ご利用時間	定員	お飲み物内容	ご提供場所
朝食	セルフ 形式	¥880	7:00～9:00	70名	お冷（ジャグでご提供）、 お飲み物の持込可（無料） ※飲み放題プランはごさい ません	1F食堂
昼食	セルフ 形式	¥880	11:00～13:00	70名		1F食堂
夕食	セルフ 形式	¥1,430	18:00～20:00	70名		1F食堂
	BBQ	¥1,980	～21:00	最大 70名程度		1F食堂横 テラススペース

※22時以降の宴会のご利用はできません。予めご了承ください。

お食事内容

合宿施設では、2022年夏より感染対策を講じた上で使い捨て容器を使用したセルフ形式での食事提供をしております。お食事は、鍋や大皿に盛られておりご自身で器によそうスタイルです。

朝

セルフ形式でのご提供

7:00～9:00



ごはんの
おかわり可

メニュー例

サバの味噌煮、焼売、厚焼き玉子、ウインナー、きんぴら、サラダ

※日替わりメニューでご用意いたします。

※仕入れの状況によって変わる可能性があります。

昼

セルフ形式でのご提供

11:00～13:00



ごはんの
おかわり可

メニュー例

カレー、麻婆丼、サラダ

※日替わりメニューでご用意いたします。

※仕入れの状況によって変わる可能性があります。

お食事内容

合宿施設では、2022年夏より感染対策を講じた上で使い捨て容器を使用したセルフ形式での食事提供をしております。お食事は、鍋や大皿に盛られておりご自身で器によそうスタイルです。

夕

セルフ形式でのご提供

18:00～20:00



ごはんのおかわり可

メニュー例

蒸し鶏のおろしソース、かき揚げ煮、厚揚げと豚肉BBQ焼き、アスパラとベーコンのパスタ、ほうれん草の胡麻和え、ワカメスープ、オレンジムース等

※日替わりメニューでご用意いたします。

※仕入れの状況によって変わる可能性があります。

飯盒炊爨

	内容	ご利用料金
宿泊食事料金	カレーセットやアレンジ自炊等可能	¥1,980
未就学児（3歳～）		¥1,650

※詳細は施設へお問合せください。

お食事内容

夕 テラスBBQ ～21:00まで

1F食堂横のテラススペースでBBQをお楽しみいただけます！
10名に1台、BBQコンロをご用意いたします。



ごはんの
おかわり可

※ご提供イメージ（画像は4人前）

メニュー例

提供食材例

ジャークチキン、豚バラ、フランクフルト、
ベーコン、スモークチキン、野菜盛り合わせ、ごはん

※季節によって内容が変わることがございます。

※炭、着火剤、紙皿、紙コップ、お箸付。

※追加注文は当日はお受けできません。

飲み物のオーダーはできません。キャンプ場で販売しているものを個別でご購入いただく事は可能です。または、事前に発注の代行を承ることも可能です。

ご利用料金

	ご宿泊	日帰り
宿泊食事料金	¥1,980	¥2,970
未就学児（3歳～）	¥1,650	¥2,640

各スペースのキャパシティ

1F

食堂
70名

飲食のご提供

屋外

食堂横テラススペース
BBQコンロ×6台
(1台につき10名まで)
60~70名

飲食（BBQ）のご提供

食堂横
テラススペース前

キャンプファイヤースペース

2F

多目的ルーム大
80名

ミーティング、会議、ゼミ発表、ダンス、音楽練習等

多目的ルーム小
20名

ミーティング、会議、ゼミ発表等



食堂イメージ



和室にはローテーブル（4台）のご用意もあり
会議も可能です（24畳 収容人数：20名程度）

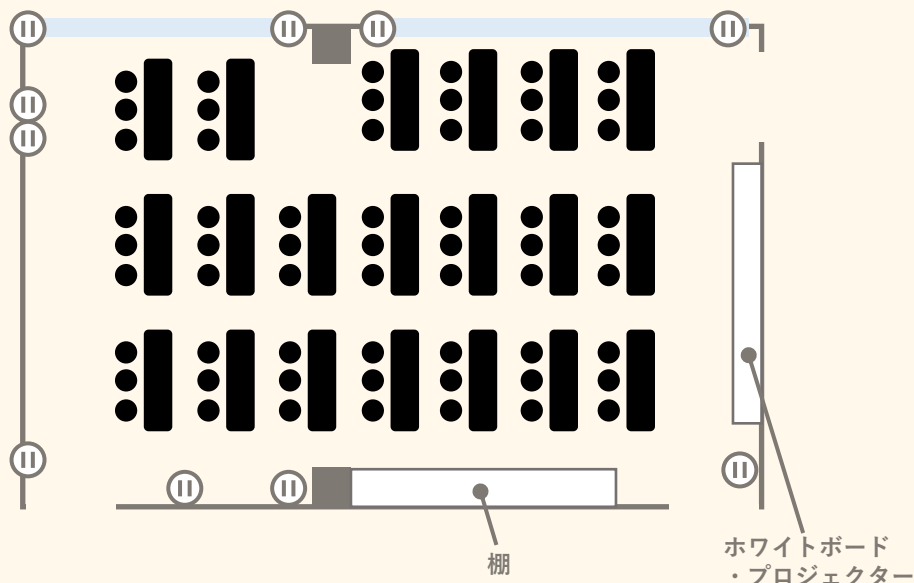
多目的ルーム大

定員：約70名（シアター形式 椅子70脚）
部屋サイズ：W12.5m×D6.5m

スクール型レイアウト例

※机3人掛け（机：20台、椅子：60脚）

60名利用



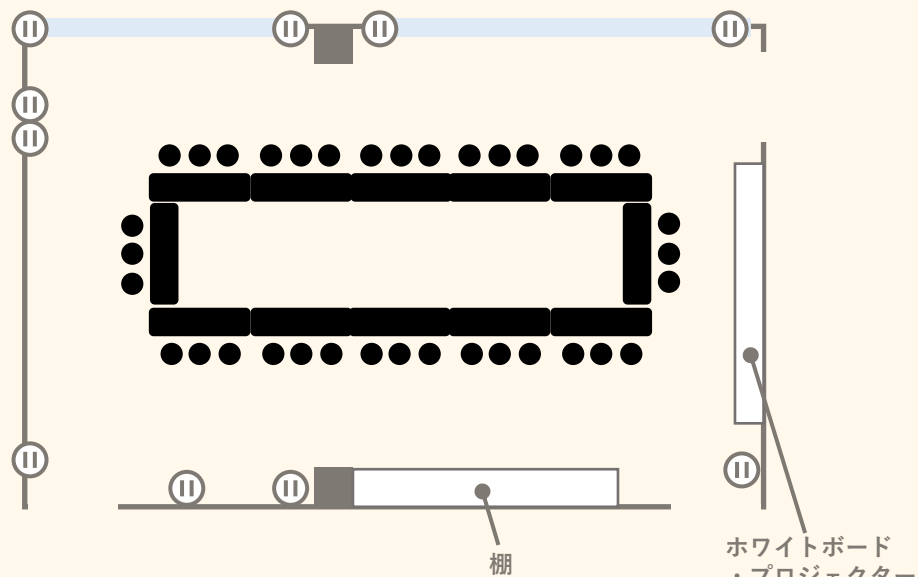
多目的ルーム大

定員：約70名（シアター形式 椅子70脚）
部屋サイズ：W12.5m×D6.5m

口の字型レイアウト例

※机3人掛け（机：12台、椅子：36脚）

36名利用



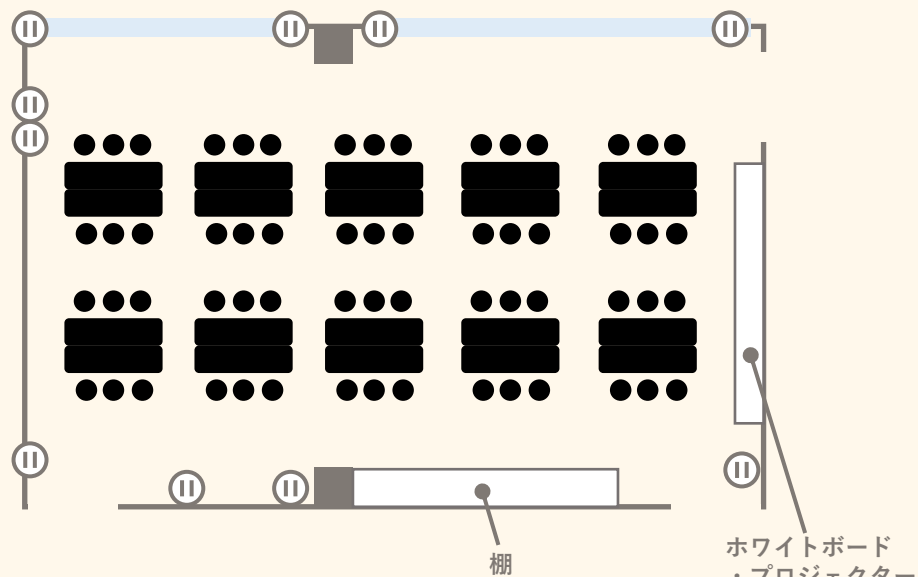
多目的ルーム大

定員：約70名（シアター形式 椅子70脚）
部屋サイズ：W12.5m×D6.5m

島型レイアウト例

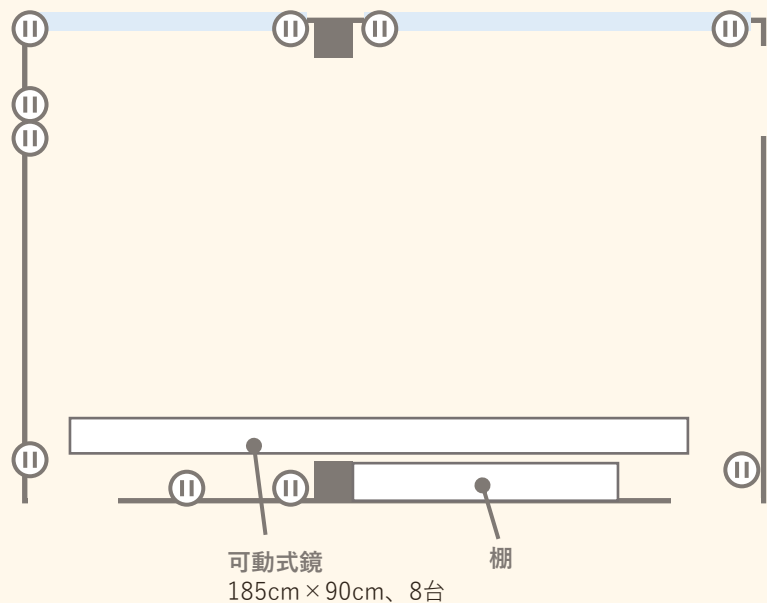
※机3人掛け（机：20台、椅子：60脚）

60名利用



多目的ルーム（ダンススクール利用時のイメージ）

定員：約20名（ダンス利用時）
部屋サイズ：W12.5m×D6.5m



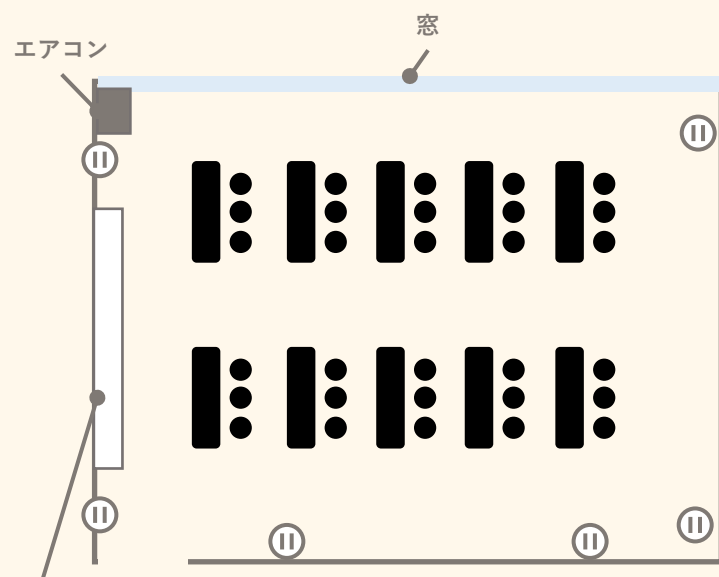
多目的ルーム小

定員：約30名
部屋サイズ：W7m×D3.5m

スクール型レイアウト例

※机3人掛け（机：10台、椅子：30脚）

30名利用



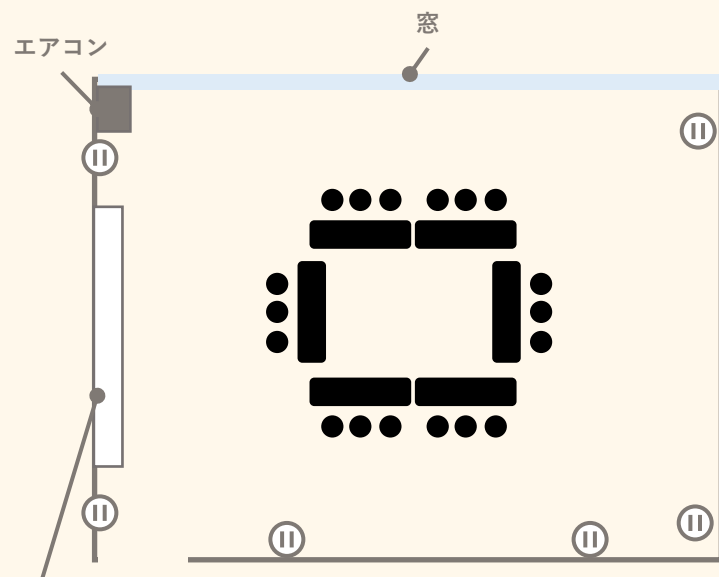
多目的ルーム小

定員：約30名
部屋サイズ：W7m×D3.5m

口の字型レイアウト例

※机3人掛け（机：6台、椅子：18脚）

18名利用



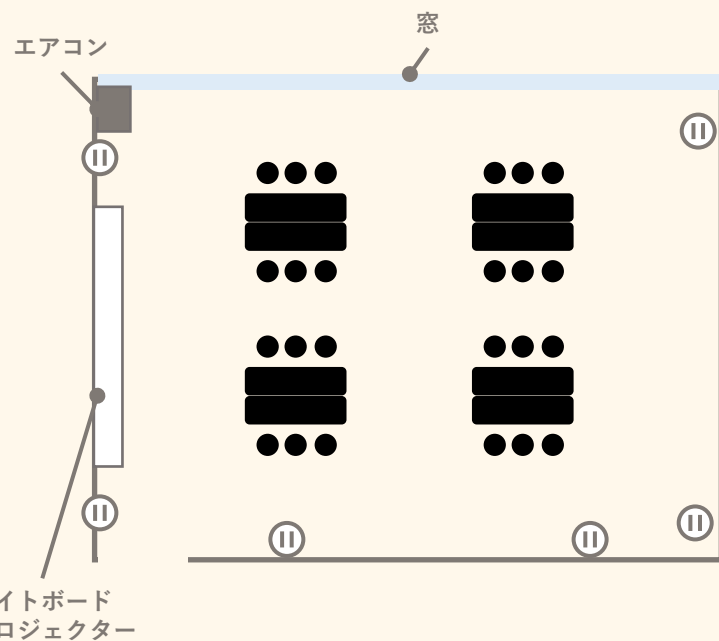
多目的ルーム小

定員：約30名
部屋サイズ：W7m×D3.5m

島型レイアウト例

※机3人掛け（机：8台、椅子：24脚）

24名利用



お貸出し備品

下記の備品をお貸出ししております。各施設にそれぞれ備え付けてあるほか、
細かな備品についてはフロントにお声かけください。



文具類（付箋・ボールペン・ホチキス・模造紙等）



ホワイトボード（2台）



スクリーン（三脚式1台・
吊り下げ式1台、収納型独立
式1台）



プロジェクター（2台：
EPSON EB-X06、Canon
LX-MW500）



有線マイク2本セット、無
線スピーカー1台



延長コード（T-ST02-
22410WH）



クーラーボックス（45L、2
個）

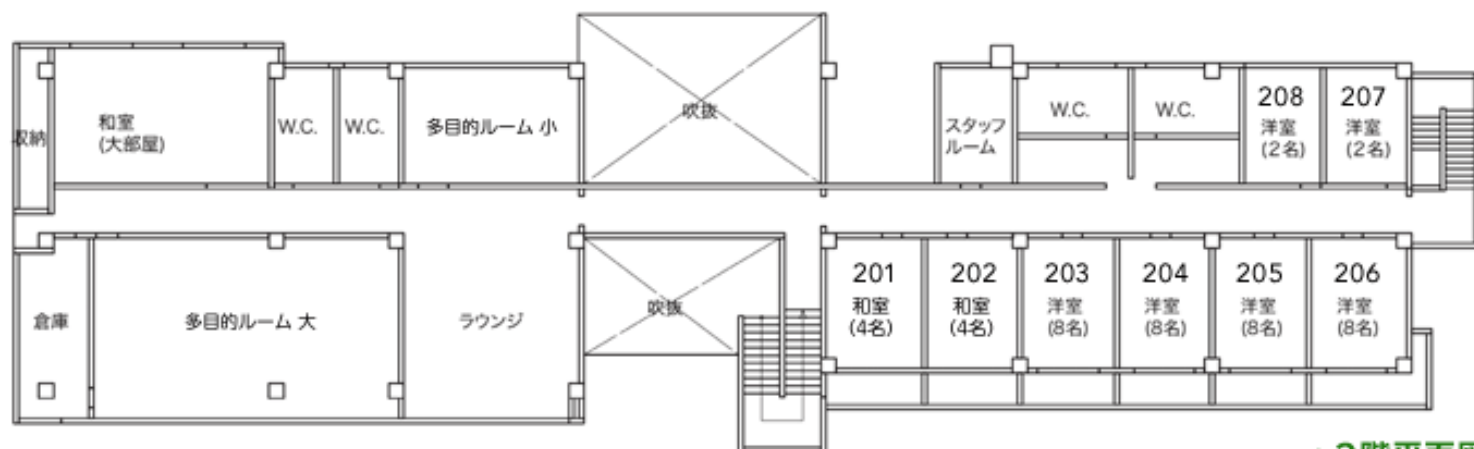


ジャグ（18L、5個）

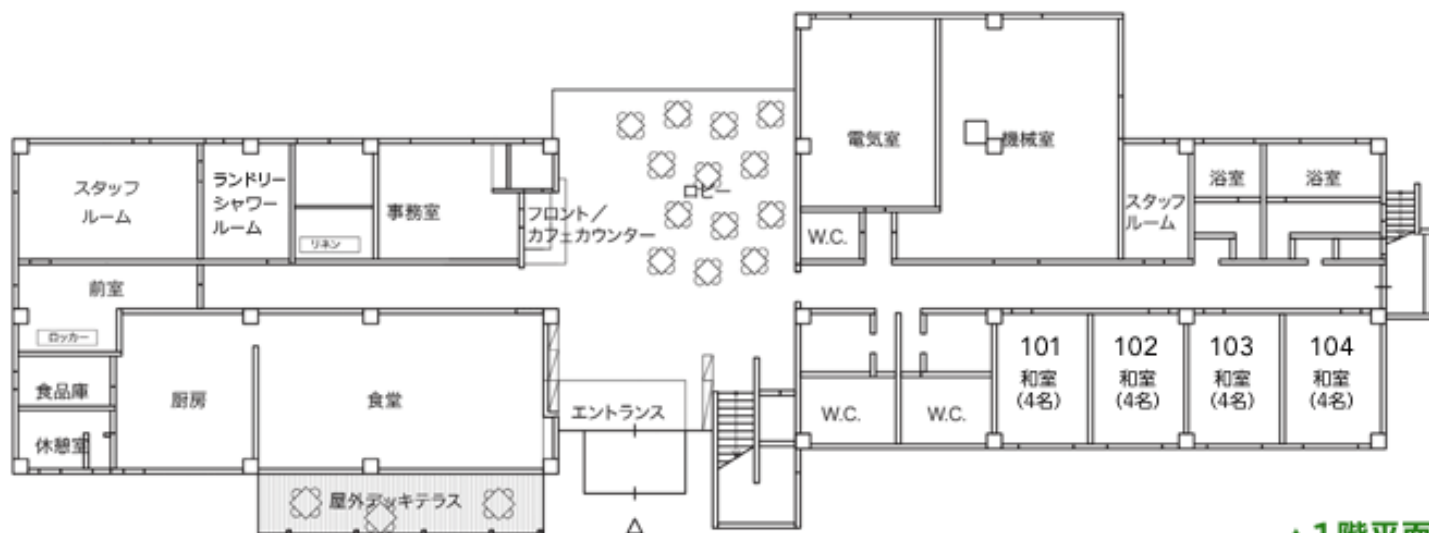
施設イメージ (1/2)



施設イメージ (2/2)



▲ 2階平面図



▲ 1階平面図

宿泊

一般団体料金

料金プラン		通常シーズン	ピークシーズン	ハイシーズン
大人	素泊り	¥ 5,800	¥ 6,820	¥ 8,320
	1泊朝食	¥ 6,680	¥ 7,700	¥ 9,200
	1泊2食	¥ 8,110	¥ 9,130	¥ 10,630
	1泊3食	¥ 8,990	¥ 10,010	—
小学生～学生	素泊り	¥ 4,350	¥ 5,520	¥ 6,820
	1泊朝食	¥ 5,230	¥ 6,400	¥ 7,700
	1泊2食	¥ 6,660	¥ 7,830	¥ 9,130
	1泊3食	¥ 7,540	¥ 8,710	—
未就学児 (3歳～)	素泊り	¥ 4,350	¥ 5,520	¥ 6,820
	1泊朝食	¥ 5,010	¥ 6,180	¥ 7,480
	1泊2食	¥ 5,890	¥ 7,060	¥ 8,360
	1泊3食	¥ 6,550	¥ 7,720	—

※ 0～2歳のお子さまは無料です。（お食事・お布団なし）

※ 料金は全てお1人さまあたりの金額（税込）です。

※ 宿泊料金は、事情により変更になる場合もございます。

※ 2024/12/1から一部料金を改定させていただいております。

宿泊

平日学校料金

料金プラン		通常シーズン
大人	素泊り	¥ 5,320
	1泊朝食	¥ 6,200
	1泊2食	¥ 7,630
	1泊3食	¥ 8,510
小学生～学生	素泊り	¥ 3,820
	1泊朝食	¥ 4,700
	1泊2食	¥ 6,130
	1泊3食	¥ 7,010
未就学児（3歳～）	素泊り	¥ 3,820
	1泊朝食	¥ 4,480
	1泊2食	¥ 5,360
	1泊3食	¥ 6,020

※平日学校料金は、通常シーズンのみの適用です。

※平日学校料金は、保育園～高等学校までの学校主催かつ15名様以上の団体に限ります。（部活動を除く）

※平日学校料金利用の帯同者は大人料金になります。

食事利用

お食事料金

	朝食		昼食		夕食	
	宿泊	日帰り	宿泊	日帰り	宿泊	日帰り
食事料金	¥880	¥1,430	¥880	¥1,430	¥1,430	¥1,980
未就学児 (3歳～)	¥660	¥1,210	¥660	¥1,210	¥880	¥1,430

※ お食事は基本的にビュッフェスタイルで提供させていただきます。

※ お食事をお弁当に変更する場合も、同一料金でご案内しております。

※ 日帰りでお食事のみご利用のお客様はご宿泊のお客様とお食事の料金が異なります。

BBQご利用料金

	宿泊	日帰り
食事料金	¥1,980	¥2,970
未就学児（3歳～）	¥1,650	¥2,640

※ BBQ料金の中には、焼き台（コンロ）、炭、あみ、皿、はし等含まれております。

※ 合宿のお客様は昼食か夕食をBBQに変更可能です。事前にご相談ください。

※ 準備、片付けはセルフサービスとなります。

施設利用

	ご宿泊／1hあたり	日帰り／1hあたり
多目的室（大）	¥1,600	¥5,000
多目的室（小）	¥1,100	¥1,600
食堂	¥1,600	¥5,000

※料金はすべてお一人様あたりの金額（税込）です。

キャンセルポリシー

キャンセル料金は、宿泊+食事代+施設使用代が対象になります。

申込人数／キャンセル日	予約人数 40名様以上	予約人数 40名様以上	予約人数 40名様以上	予約人数 40名様以上
90日前～31日前	10% ※1	—	—	—
30日前～16日前	10%	10%	—	—
15日前～6日前	10%	10%	10%	—
5日前～2日前	10%			
前日	50%			
当日	100%			
不泊	100%			

※1：91日前までに申し出た予約人数から10%未満の減員であればキャンセル料を免除

（減員が10%を超えた時点で、全減員分のキャンセル料を徴収）

【例1】予約人数100名⇒当日までに9名減員⇒キャンセル料なし

【例2】予約人数100名⇒2日前までに9名減員⇒当日1名追加で減員⇒キャンセル料9名×10%+1名×100%

※キャンセルの受付時間は、9:30～17:30の時間帯となっております。

※キャンセル人数の小数点以下は切り捨てとなります。

※以下の場合、キャンセル料は発生いたしません。

- ・悪天候や災害等による安全上の理由で施設側にて宿泊不可の判断を下す場合。
- ・お客様のご出発地から、当施設に至る道路または公共交通機関が通行止めであり、物理的に到達が不可能である場合。
- ・施設の主要付帯施設（例：グラウンド、体育館等）が何かしらの理由で使用できない状態になり、お客様がご利用予定であった場合。

※上記以外のお客様都合のキャンセルは、体調不良・急病・ご不幸・お仕事の都合などを含め、既定のキャンセル料を申し受けます。